

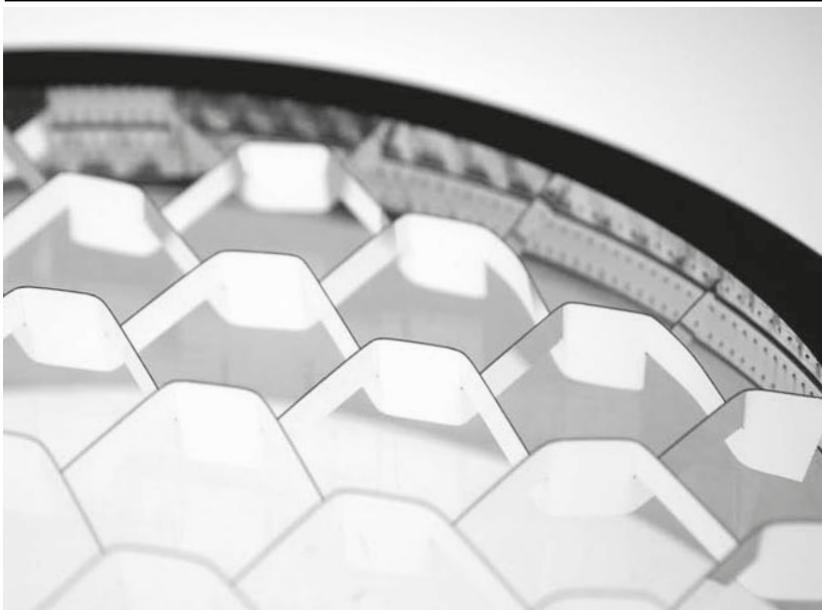


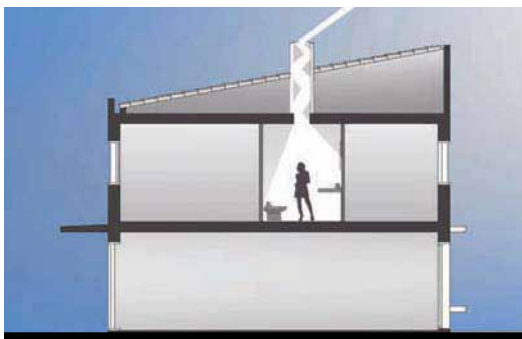
# DEPLOSUN® GLASS·TOP

Distributori Italia prodotti

**ESPACIO SOLAR**  
SOLUCIONES EN ENERGÍA

## SCHEDA TECNICA DEL PRODOTTO





**I CONDOTTI DEPOSUN :** sono un sistema innovativo che cattura la luce del sole per mezzo di captatori situati sui tetti degli edifici trasportandola per diversi metri fino agli spazi più interni grazie a dei condotti altamente riflettenti. Portano la luce solare negli spazi poco luminosi o privi di finestre, come: bagni, cantine, uffici, locali commerciali, industriali sfruttando gli indiscutibili vantaggi della luce naturale laddove non si pensava sarebbe stato possibile.

**IL RISULTATO:** spazi luminosi e abitabili grazie alla luce naturale. Gli spazi scuri o senza finestre risultano illuminati avendo un risparmio di elettricità del 45% grazie ad una fonte energetica gratuita e sostenibile come la luce solare.

## UN SISTEMA PENSATO IN FORMA MODULARE



I sistemi Deplosun sono modulari, permettono ad ogni cliente di acquisire un kit completo oppure moduli sfusi da inserire nei propri sistemi. In questo modo è possibile ad esempio acquistare i nostri CAPTATORI GLASS-TOP o FLAT-TOP sfruttando i loro vantaggi rispetto alle cupole tradizionali di altri sistemi in commercio. Anche la nostra gamma di diffusori DEPLO-DIF (standard, incassato o sospeso) possono essere adattati ad altri sistemi.

### 1. CAPTATORI DEPOSUN IN VETRO CON TECNOLOGIA A GRIGLIA DEPLOCELL

Realizzate in doppio vetro, dotate di camera d'aria anticondensazione. Il trattamento temperato del vetro rende la loro superficie esterna altamente resistente a differenza delle superfici plastiche, così come richiesto dai rigorosi standard di qualità costruttiva. La griglia riflettente con tecnologia DEPLOCELL brevettata in alluminio altamente riflettente che cattura e porta la luce del sole attraverso all'interno del condotto aumentandone il rendimento.

### 2. CONDOTTO RIFLETTENTE DEPLO-DUCT

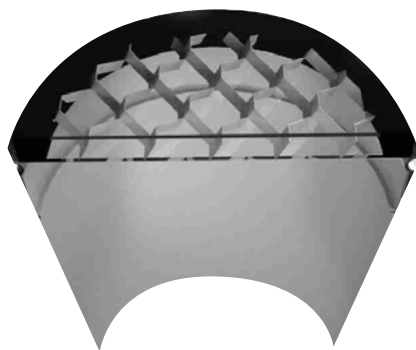
Attraverso il trattamento superficiale all'argento dei TUBI SILVER-PLUS con un fattore super riflettente del 98% secondo i valori DIN 5036, la luce solare viene trasferita fino a 21 m. Si tratta dell'unica tubatura interamente in metallo presente sul mercato, senza la presenza di plastica che può danneggiarsi nel corso degli anni, mantenendosi più stabile al sole. Per tutte queste ragioni offriamo 25 anni di garanzia per il prodotto.

### 3. DIFFUSORI DEPLO-DIF

Distribuiscono la luce in maniera omogenea assicurando una protezione selettiva dai raggi UV proteggendo gli interni. Il suo disegno permette l'inserimento in qualsiasi spazio interno. Rivolgetevi a noi per informazioni sui nostri sistemi incassati che si adattano perfettamente al controsoffitto.



### DEPLOCCELL, LA GRIGLIA RIFLETTENTE CHE RADDOPPIA IL RENDIMENTO DEI LUCERNARI TUBULARI



La griglia riflettente brevettata DEPLOCCELL cattura la luce del sole e la riflette all'interno del condotto. In questo modo è possibile raddoppiare il rendimento minimo delle cupole tradizionali.

La griglia riflettente DEPLOCCELL viene completamente assemblata in fase di fabbricazione. Situata all'interno della camera isolante del doppio vetro, risulta interamente protetta da sporco o rigature.

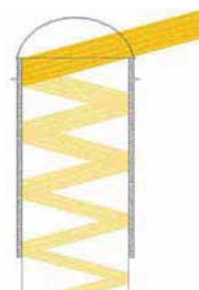
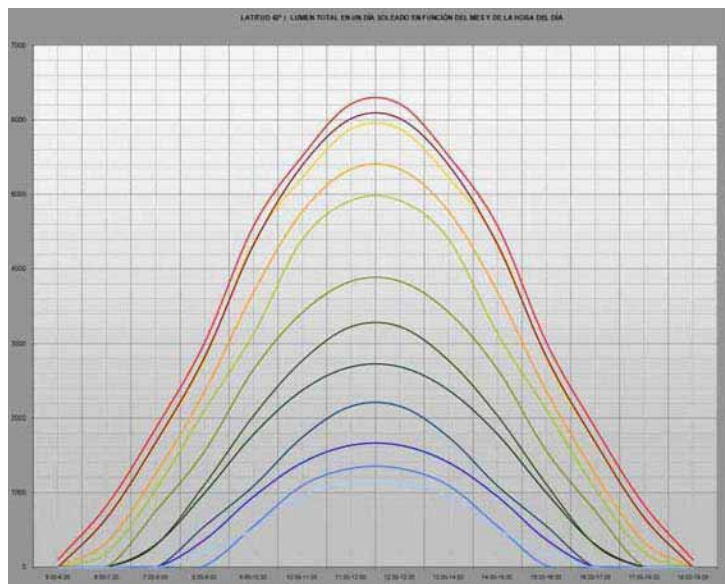
La griglia DEPLOCCELL è realizzata in alluminio SILVER PLUS 98% con un trattamento in argento super riflettente del 98% secondo DIN5030 con 25 anni di garanzia. Essendo un metallo, garantisce una maggiore stabilità di fronte ai raggi UV rispetto alle plastiche laminate utilizzate da altri produttori.

### INSTALLAZIONE DELLA GRIGLIA

Durante la sua installazione, la griglia DEPLOCCELL viene montata in modo che sia orientata verso Sud, ottenendo così il massimo della captazione della luce durante tutto il giorno.

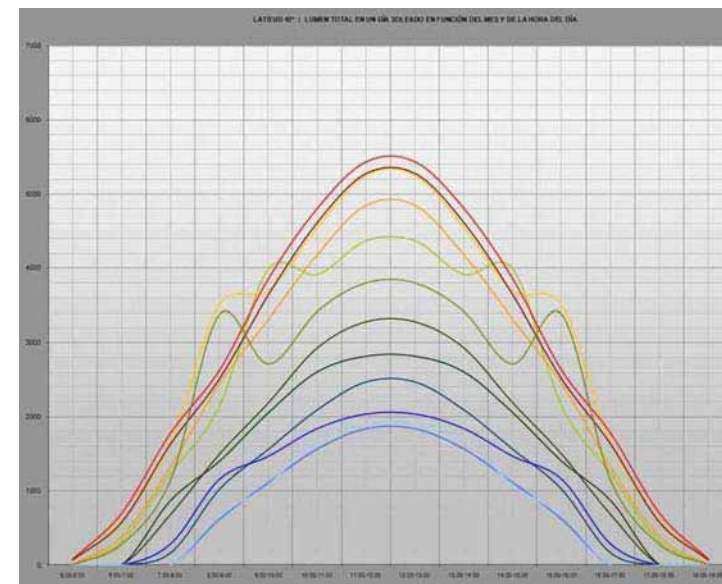


### LUCERNARIO TRADIZIONALE



Nelle cupole tradizionali, i raggi solari di bassa inclinazione (come quelli dei mesi invernali) devono realizzare multiple riflessioni all'interno del tubo, il che ne diminuisce il rendimento.

### LUCERNARIO DEPOSUN



I captatori DEPOSUN con la griglia DEPLOCCELL deviano i raggi solari verso l'interno minimizzando il numero di riflessioni nel tubo e ottenendo così fino al doppio dell'illuminazione rispetto alle cupole tradizionali.

I primi manufatti in vetro realizzati dall'uomo risalgono a più di 5000 anni fa e si trovano in uno stato di conservazione molto simile a quello originale. I produttori in plastica, tuttavia, non offrono più di 10 anni di garanzia per nessuno dei loro materiali soggetti a intemperie. Se dovessi scegliere un materiale per i tuoi lucernari, quale preferiresti, plastica o vetro?

### 1. CAPTATORE IN VETRO RISPETTO A QUELLO IN PLASTICA

I nostri captatori e i nostri lucernari sono gli unici sul mercato realizzati in doppio vetro dotati di camera d'aria interna anticondensazione, che migliora l'isolamento termico. Il temperato della parte esterna dona una resistenza meccanica difficile da ottenere con la plastica.

	<b>PLASTICA</b> Lucernari in un unico strato di plastica	<b>VETRO</b> Lucernari DEPOSUN in doppio vetro
 <b>RESISTENZA ALL'INVECCHIAMENTO</b>	Ingiallisce, si screpolata e perde le sue proprietà meccaniche. Attaccato dagli agenti chimici, ha solo 10 anni di garanzia. ★ ★ ★ ★ ★	Il vetro non invecchia mai e le sue proprietà si mantengono inalterate. ★ ★ ★ ★ ★
 <b>RESISTENZA ALLE RIGATURE</b>	La plastica si riga con facilità nel pulirla e nel manipolarla, perdendo così le sue proprietà luminose. ★ ★ ★ ★ ★	La durezza del vetro si colloca a 6,56 nella scala di Mohs e non si riga nel pulirlo e nel manipolarlo, senza perdere le sue proprietà luminose. ★ ★ ★ ★ ★
 <b>ISOLAMENTO ACUSTICO</b>	L'isolamento acustico è molto basso poiché dispone di un unico strato di materiale plastico e di fessure di ventilazione per cui il suono esterno penetra. ★ ★ ★ ★ ★	Elevato isolamento acustico grazie al doppio strato di vetro con camera e guarnizione. E' possibile ottenere fino a 49 dBs di attenuazione acustica. ★ ★ ★ ★ ★
 <b>ISOLAMENTO TERMICO</b>	Il lucernario ad un unico strato di solo 3mm di spessore con fessure di ventilazione offre un isolamento termico molto basso. L'aria interna al condotto sfugge attraverso le fessure portando uno scambio caldo/freddo con l'esterno. Di solito hanno una U=5,4 w/m2-k. ★ ★ ★ ★ ★	Il lucernario DEPOSUN dotato di un doppio strato di vetro con camera e guarnizione offre una trasmissione termica di soli U=2,8 w/m2-k. Se poi si considera la camera del condotto e il diffusore il valore totale della trasmissione termica è di soli U=1,9 w/m2-k. ★ ★ ★ ★ ★

### 2. GRIGLIA DEPLOCELL RISPETTO A CUPOLE TRADIZIONALI: RADDOPPIAMO LA LUCE



La griglia con tecnologia DEPLOCELL (Patente n P200201087) in alluminio ad alta riflessione cattura e indirizza la luce del sole verso l'interno del condotto aumentandone notevolmente il rendimento. Si tratta dell'unico sistema presente sul mercato senza sistemi o inseguimento solare, ma che cerca di massimizzare la captazione con strati progettati specificatamente per catturare il sole del mattino, di mezzogiorno e del pomeriggio. Si massimizza il rendimento durante l'inverno (raggi solari più inclinati) e lo minimizza durante l'estate proteggendo da un'eccessiva radiazione. L'inserimento della griglia all'interno della captatore raddoppia la quantità di luce nelle condizioni meno favorevoli.

### 3. CERTIFICAZIONE ECOLOGICA C2C (CRADLE TO CRADLE)



Si tratta dell'unico lucernario dotato di certificazione C2C, presente sul mercato e adottata dalle più grandi multinazionali mondiali, che garantisce un processo che riduce l'impatto ambientale delle attività industriali.

### 4. CERTIFICAZIONE LEED

L'utilizzo di DEPOSUN GLASS-TOP in un progetto permette di ottenere "punti" in una CERTIFICAZIONE LEED sia per quanto riguarda "materiali migliori dal punto di vista ambientale" sia per "innovazione nella progettazione".

### 5. TUBO RIFLETTENTE INTERAMENTE METALLICO RISPETTO A TUBI TRADIZIONALI LAMINATI IN PLASTICA

Il tubo di alluminio ha sulla superficie un trattamento all'argento che le conferisce un fattore super riflettente del 98% secondo DIN 5036, in grado di trasferire la luce solare fino a 21m. Si tratta dell'unico tubo riflettente interamente metallico e non laminato in plastica presente sul mercato, ragion per cui non si scrosterà, non ingiallirà e non si screpolerà neanche dopo una prolungata esposizione ai raggi UV. E' neutro dal punto di vista elettrostatico e, diversamente da un laminato in plastica, non attrae la polvere in sospensione. Per questo motivo il produttore offre una garanzia di 25 anni.

### 6. TUBI DI GRANDI FORMATI

Questo ci permette di essere molto più efficienti in grandi spazi come magazzini, navi mercantili ecc... e di aver bisogno di meno unità.